

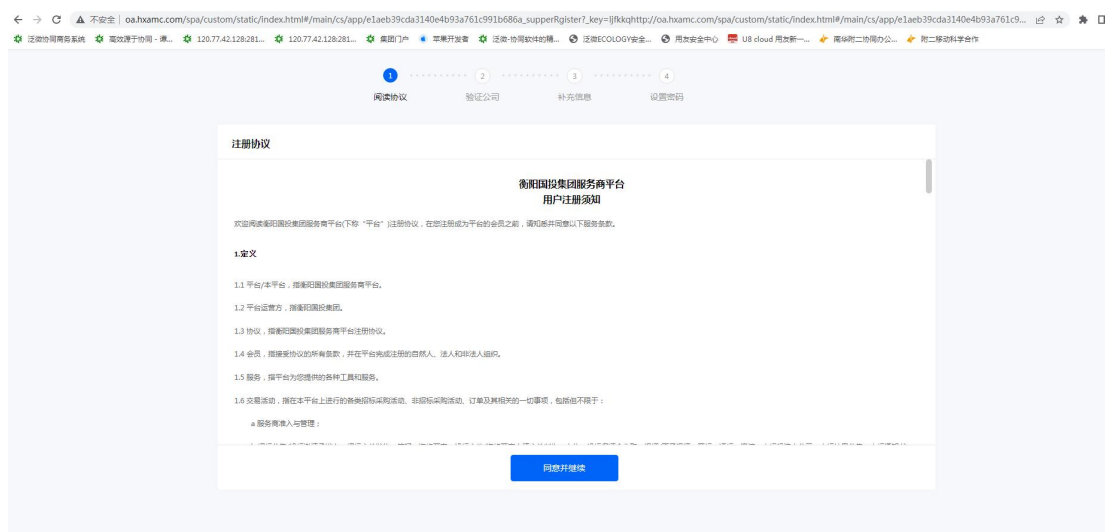
附件：

# 服务商操作手册

说明：在使用过程中，提示没有权限或没有某些菜单，则为设置的权限控制问题，确实需要相关功能，请与平台管理人员联系。

## 一、服务商初始注册

在电脑的浏览器上打开公告提供的注册链接，进入到注册页面



按照提示，如实填写，带红色星\*为必填项，其余项可选填

✓

1

2

3

4

阅读协议

验证公司

补充信息

设置密码

按营业执照填写：

公司名称\*

请输入公司名称

统一社会信用代码  
(唯一识别码)\*

请输入统一社会信用代码

上一步

下一步：补充必要信息

湖南衡源监理有限公司

姓名\*

性别\* ☐ 男 ☐ 女

职位:

邮箱地址:

手机号码\*

固定号码:

湖南衡源监理有限公司

请在 ☐ 登录系统并补充其他必要的注册资料，否则无单据临时账号会失效

链接有效期内

手机号码\*

邮箱地址:

账号\*

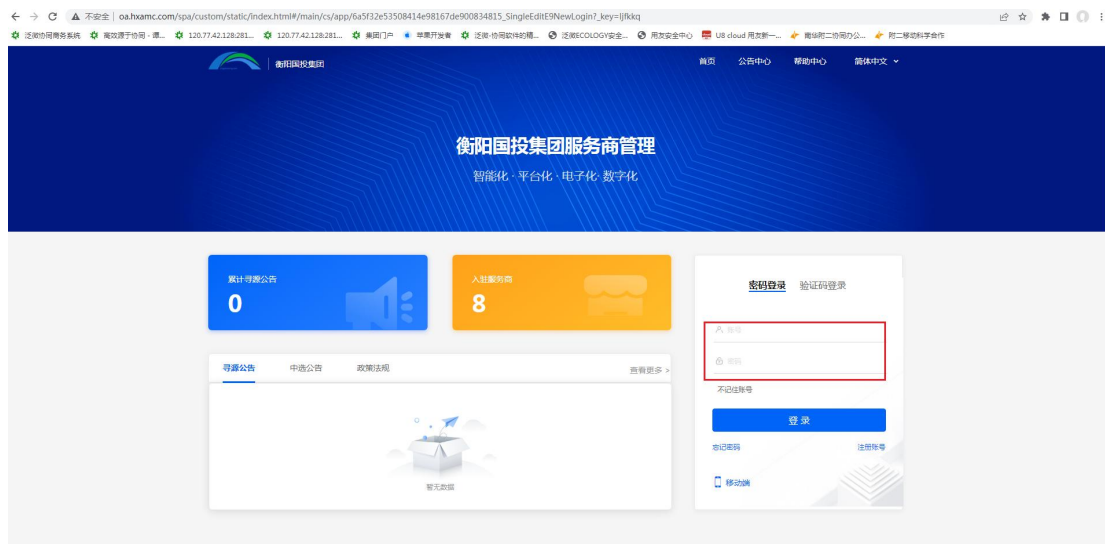
密码\*

确认密码\*

设置好账号和密码并保存好，请在链接有效期内登录系统并补充其他必要的注册资料，否则临时账号会失效。

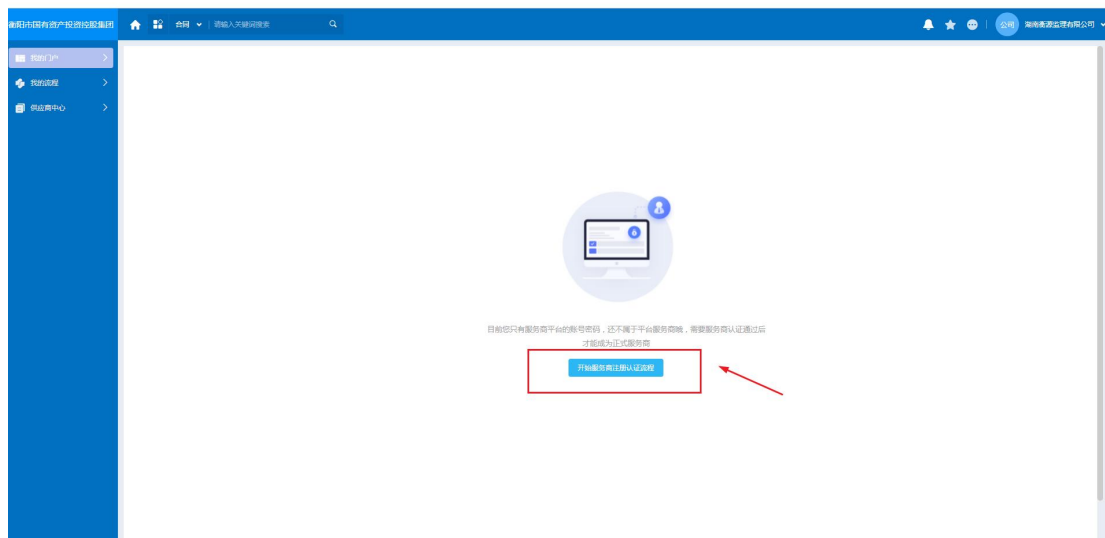
## 二、登录服务商平台

在电脑的浏览器上输入 <http://oa.hxamc.com/login/gysLogin.jsp>



录入前面设置好的账号和密码，即可登录到服务商平台，然后进入到平台页面，

点击“[开始服务商注册认证流程](#)”



进入后，按要求填写好相关资料信息，带\*均为必填项。

服务商注册新建

说明：要求填写的资料和相关证明文件以及附件具备真实性、完整性、准确性，否则将承担因资料虚假而不能注册的责任。

基本信息

企业名称	湖南泰源代理有限公司	统一社会信用代码	668532657895433544
注册地址		注册日期	
纳税信用等级		纳税人资质	
注册资本		实缴资本	
法定代表人		法人身份证号	
法人联系方式		上传营业执照	上传附件 最大20M/个
经营范围			
公司简介			
申请入网专业类别			
是否有资质	<input type="radio"/> 是 <input type="radio"/> 否		

注：类别可以多选，如果类别选择错误，请刷新页面或重新选择后再选择。

联系人信息

序号

分类

职位

姓名

性别

手机号码

固定电话

说明

备注

默认

启用

资料清单

序号

分类

清单内容

说明

格式文件

上传附件

资质证书

序号

分类

资质证书名称

资质类别及等级

资质证书生效日

资质证书到期日

附件上传

备注

如对填写内容有不明白之处，请与发布公告上面的人员联系，确保资料信息填写完整无误，全部填写完毕后，点右上角的提交按钮。

服务商注册新建

提交

服务商注册新建

说明：要求填写的资料和相关证明文件以及附件具备真实性、完整性、准确性，否则将承担因资料虚假而不能注册的责任。

基本信息

企业名称

湖南湘潭市理有限公司

统一社会信用代码

688532657895433544

注册地址

注册日期

2024-04-09

纳税信用评级

纳税人资质

注册资本

实缴资本

法定代表人

法人身份证号

法人联系方式

上传营业执照

上传附件 最大20M/个

一旦提交，资料将不能更改，请仔细检查后再提交，提交后再进入到注册审批环节。

### 三、服务商注册审批

服务商注册

审批状态

待审批

统一社会信用代码	企业名称	注册地址	注册日期	纳税人资质	纳税信用评级	申请人专业资质	审批状态
688536889451236587	衡阳引航软件有限公司	衡阳华新	2024-04-09				审批中

共1条

1

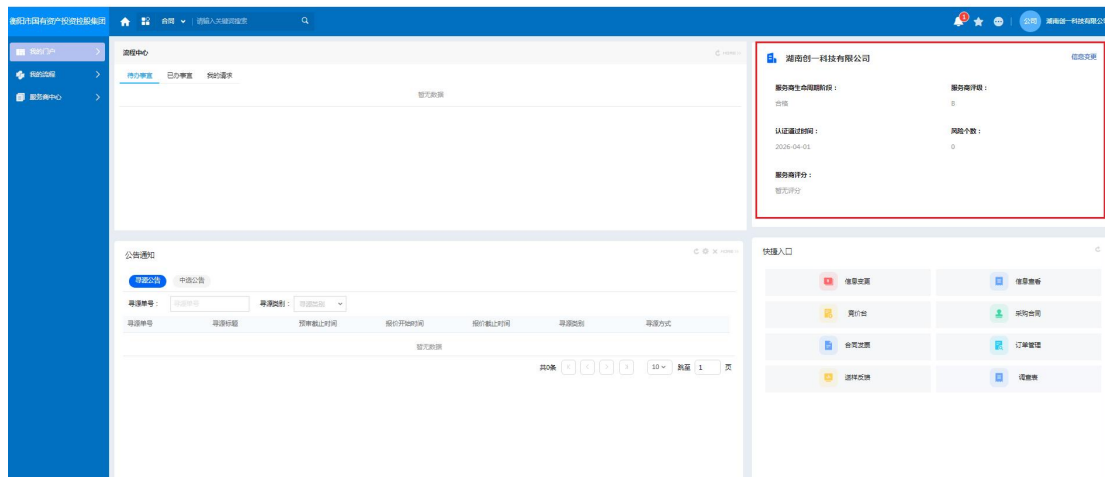
10

第1页

可登录到服务商平台，在“服务商中心”-“服务商注册”里查看审批进度，点击红色的“审批中”就可进入到具体的消息页面。

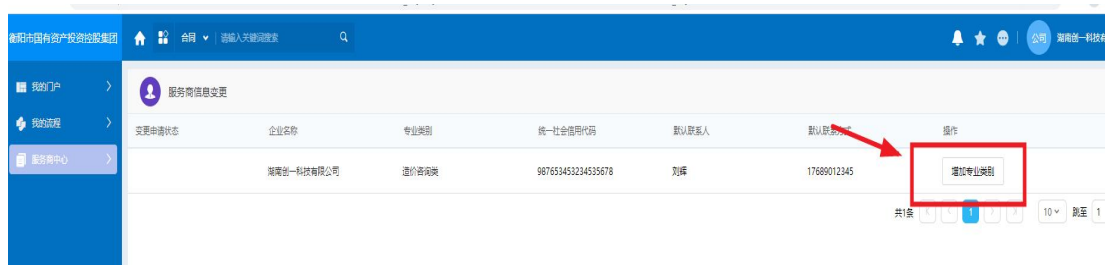
### 四、正式服务商

注册审批通过后，就成为正式合格的服务商，登录服务商平台后，就会看到注册通过信息。



## 五、服务商增加专业

后续服务商需要增加专业，则可通过提交“服务商增加专业”来完成，登录到平台，在“服务商中心”-“服务商变更申请”-“服务商增加专业”，点击“增加专业类别”。



进入到“服务商增加专业类别申请”里

1请 - 创建

湖南第一科技集团有限公司

服务商增加专业类别申请

基本信息

企业名称: 湖南第一科技集团有限公司 统一社会信用代码: 987653453234535678

注册地址: 衡阳华新 注册日期: 2019-04-01

增加专业类别:  是否有资质:

项目负责人信息

序号	分类	职位	姓名	性别	手机号码	固定电话	说明	备注	默认

资料清单

序号	分类	资料分类	清单内容	说明	格式文件	上传附件

资质证明

说明: 1、增栏填写: 有多个资质的须填写完整, 在下面资质证明表右上角+增行填写。  
2、资质证书应按证书原件上的内容填写完整, 不可缩写、简写。

序号	分类	资质证书名称	资质类别及等级	资质证书生效日	资质证书到期日	附件上传	备注

提交 保存

修改好后信息后，确认无误后提交，等相关人员审批通过后，修改信息才能正式生效。